

Pressemitteilung

Voith Turbo GmbH & Co. KG
Alexanderstraße 2
89522 Heidenheim, Deutschland
Tel. +49 7321 37-8497
Fax +49 7321 37-7110
www.voith.de

2015-07-13

Regelbares Planetengetriebe Vorecon mit Doppelwandler von Voith auf US-Markt erfolgreich

Der Vorecon mit Doppelwandler baut seine Präsenz auf dem US-Markt aus. Bereits fünf der regelbaren Planetengetriebe von Voith sind in Kompressorstationen verbaut, die Erdgas von der Marcellus-Schieferformation in die Mittelatlantik- und Südoststaaten transportieren. Die Vorecons erhöhen die Kapazität um über ein Viertel und verbessern die Zuverlässigkeit und die Effizienz im Verfahren. Der Vorecon mit Doppelwandler ist ein regelbares Planetengetriebe mit zwei aufeinander abgestimmten Drehmomentwandlern. So bietet er auch im unteren Drehzahlbereich einen hohen Wirkungsgrad bei der Drehzahlregelung von Pumpen und Kompressoren. Er ist bis zu zwei Prozent effizienter als Antriebe mit Frequenzumrichter.

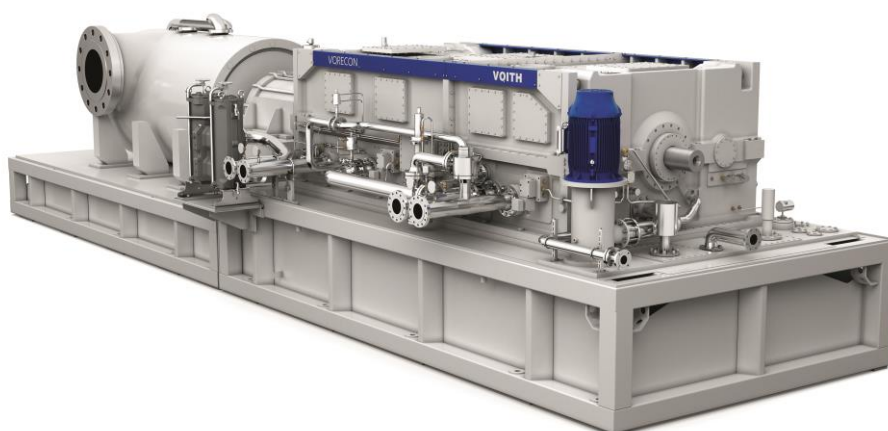
„Vorecons mit Doppelwandler bauen ihre Präsenz in Märkten überall in den USA sehr schnell aus,“ sagt Jim Kosalek, Vice President des Geschäftsbereichs Power, Oil & Gas von Voith Turbo in Nordamerika. „Von Marcellus bis Eagle Ford greifen Kunden zu der neuesten Spitzentechnologie von Voith um Effizienz, Zuverlässigkeit und Leistung bei ihren in Betrieb befindlichen Systemen zu verbessern. Aufgrund der Vorteile, die der Vorecon mit Doppelwandler bietet, erwarten wir, dass sich das enorme Wachstum der Öl- und Erdgasbranchen in den USA auch weiterhin in der Nachfrage widerspiegeln wird.“

Der Vorecon mit Doppelwandler ist die ideale Lösung für Anwendungen, die sich häufig im Drehzahlbereich von 60 bis 90 Prozent der Maximaldrehzahl befinden. Auch bei niedrigen Drehzahlen bietet er ein hohes Drehmoment -bis zu 42 Prozent höher als bei Antrieben mit Frequenzumrichter. Die hohe Zuverlässigkeit des Vorecon zeigt sich außerdem durch einen Mean-Time-Between-Failures-Wert von 48 Jahren. Somit ist die Lebensdauer des Vorecon dreimal höher als die eines Frequenzumrichters.

Über 140 Kunden weltweit vertrauen dem Vorecon. Dazu gehören Unternehmen aus Öl- und Gasförderung, -aufbereitung und -transport sowie Kraftwerksbetreiber. Darüber hinaus kommt der Vorecon auch verstärkt auf Offshore-Plattformen und FPSOs zum Einsatz, da er im Vergleich zu elektronischer Regeltechnik rund 68 Prozent weniger Platz benötigt.

Voith Turbo GmbH & Co. KG
Alexanderstraße 2
89522 Heidenheim, Deutschland
Tel. +49 7321 37-8497
Fax +49 7321 37-7110
www.voith.de

Seite 2 von 3



Das Regelbare Planetengetriebe Vorecon mit Doppelwandler von Voith

Voith Turbo, ein Konzernbereich der Voith GmbH, ist der Spezialist für intelligente Antriebslösungen und Systeme. Kunden aus zahlreichen Branchen wie Öl und Gas, Energie, Bergbau und Metallbearbeitung, Maschinenbau, Schiffstechnik, Schienen- und Nutzfahrzeuge setzen auf Spitzentechnologie von Voith Turbo.

Voith setzt Maßstäbe in den Märkten Energie, Öl & Gas, Papier, Rohstoffe und Transport & Automotive. Gegründet 1867 ist Voith heute mit mehr als 39.000 Mitarbeitern, 5,3 Milliarden Euro Umsatz und Standorten in über 50 Ländern in allen Regionen der Welt eines der großen Familienunternehmen Europas.

Kontakt:

Susanne Speiser

Head of Internal & External Communications

Telefon: +49 7321 37 8497

Susanne.Speiser@voith.com

Voith Turbo GmbH & Co. KG
Alexanderstraße 2
89522 Heidenheim, Deutschland
Tel. +49 7321 37-8497
Fax +49 7321 37-7110
www.voith.de