

## Pressemitteilung

Voith Turbo GmbH & Co. KG  
Voithstraße 1  
74564 Crailsheim, Germany  
Telefon +49 7951 32-429  
Fax +49 7951 32 665  
[www.voith.de](http://www.voith.de)

### **Hohe Produktivität, geringe Gesamtbetriebskosten: Automobilhersteller setzt auf die hochelastischen Kupplungen von Voith**

2014-11-10

Der Automobilhersteller Daimler setzt für die Prüfstände seiner Motoren seit über 30 Jahren auf die hochelastischen Kupplungen von Voith. Hersteller und Betreiber haben immer größere Erwartungen an die Produktivität von Motoren-Prüfständen. Diese sollten eine hohe Zuverlässigkeit und kurze Stillstandszeiten aufweisen und das bei gleichzeitig geringen Gesamtbetriebskosten (TCO). Die hochelastischen Kupplungen von Voith wurden speziell für diese Anforderungen entwickelt: Sie erhöhen die Lebensdauer und Verfügbarkeit aller Prüfstandskomponenten und steigern so die Produktivität des Prüfstandes.

In der Auslegung von drehschwingungserregten Antriebssträngen weist Voith Turbo HighFlex Erfahrungen von über 35 Jahren auf: Kunden weltweit erhalten individuell auf den Motor zugeschnittene Kupplungen und Kupplungswellen. Mit Drehzahlen von bis zu 10.000 min<sup>-1</sup> sind diese speziell für Prüfstände geeignet, auf denen Verbrennungsmotoren getestet werden. Die Kupplungen kommen zwischen Motor und Dynamometer zum Einsatz und weisen eine hohe Drehelastizität sowie eine hohe Drehmomentkapazität von 180 bis 10 000 Nm auf. Dadurch sind sie für ein breites Spektrum an Motoren geeignet. Forschungs- und Entwicklungsprüfstände, Dauerlaufprüfstände und End-of-Line-Prüfstände arbeiten sicher und zuverlässig mit den D- und K-Kupplungen von Voith. D-Kupplungen sind besonders für kleine Motoren (1 bis 3 Zylinder) ausgelegt, während große Motoren (ab 3 Zylinder) optimal mit den K-Kupplungen arbeiten.

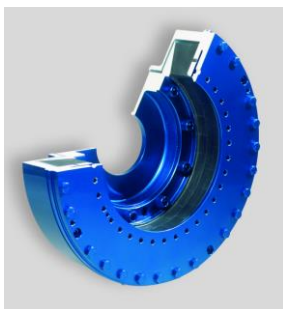
Die hochelastischen Kupplungen haben nicht nur eine sehr hohe Lebensdauer. Aufgrund ihres integrierten Elastomers verschieben die Kupplungen kritische Eigenfrequenzen des Antriebsstranges unterhalb der Betriebsdrehzahl. Gleichzeitig werden die durch die Verbrennungsprozesse entstehenden Wechsellastmomente des Motors gedämpft. Das schont alle Sys-

temponenten vor kritischen Vibrationen und erhöht die Lebensdauer und Verfügbarkeit des gesamten Prüfstandes.

Kunden weltweit schätzen das langjährige Know-how sowie die Serviceleistungen von Voith. Drehschwingungsberechnungen, Drehschwingungsmessungen und Lebensdaueranalysen an kompletten Antriebssträngen runden das Portfolio an Kupplungen bzw. Kupplungswellen ab.

Voith Turbo GmbH & Co. KG  
Voithstraße 1  
74564 Crailsheim, Germany  
Telefon +49 7951 32-429  
Fax +49 7951 32 665  
[www.voith.de](http://www.voith.de)

Seite 2 von 2



Die K- und die D-Kupplung von Voith werden seit Jahrzehnten erfolgreich in Motoren-Prüfständen eingesetzt und erhöhen dort die Lebensdauer und Verfügbarkeit aller Prüfstandskomponenten.

Voith Turbo, ein Konzernbereich der Voith GmbH, ist der Spezialist für intelligente Antriebslösungen und Systeme. Kunden aus zahlreichen Branchen wie Öl und Gas, Energie, Bergbau und Maschinenbau, Schiffstechnik, Schienen- und Nutzfahrzeuge setzen auf Spitzentechnologie von Voith Turbo.

Voith setzt Maßstäbe in den Märkten Energie, Öl & Gas, Papier, Rohstoffe und Transport & Automotive. Gegründet 1867 ist Voith heute mit mehr als 43.000 Mitarbeitern, 5,7 Milliarden Euro Umsatz und Standorten in über 50 Ländern in allen Regionen der Welt eines der großen Familienunternehmen Europas.

Kontakt:  
Nadine Queiser  
Tel. +49 7321 37 2802  
[Nadine.Queiser@voith.com](mailto:Nadine.Queiser@voith.com)